

RELAÇÃO DO AÇO

AÇO	N	DIAM (mm)	QUANT	C.UNIT (cm)	C.TOTAL (cm)
CA60	1	5.0	8	288	2304
CA50	2	5.0	4	165	660
CA50	3	6.3	38	62	2356
CA50	4	6.3	11	86	726
CA50	5	6.3	19	174	3306
CA60	6	6.3	10	313	3130

RESUMO DO AÇO

AÇO	DIAM (mm)	C.TOTAL (m)	PESO + 10% (kg)
CA50	6.3	95.2	25.6
CA60	5.0	29.6	5

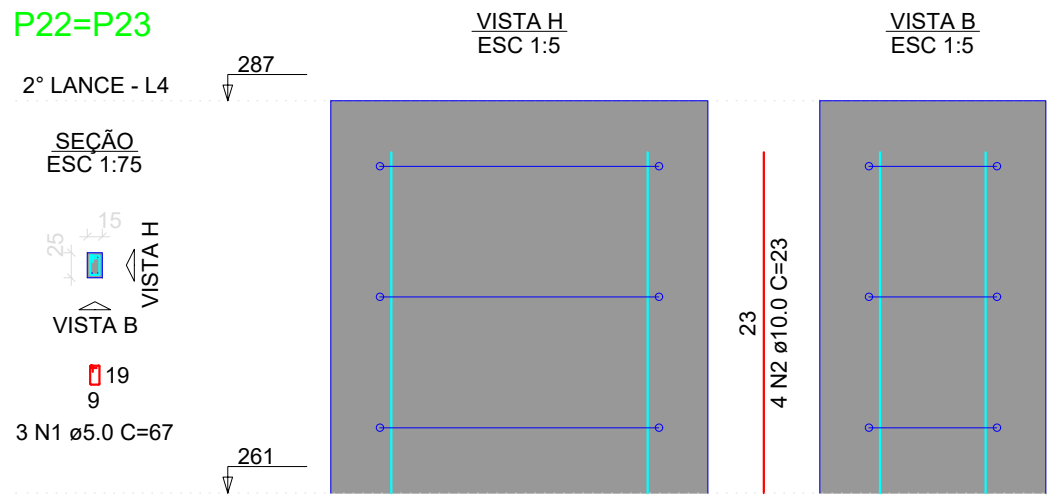
PESO TOTAL (kg)

CA50 25.6

CA60 5

Volume de concreto (C-25) = 0.56 m³

Área de forma = 4.50 m²



RELAÇÃO DO AÇO

AÇO	N	DIAM (mm)	QUANT	C.UNIT (cm)	C.TOTAL (cm)
CA60	1	5.0	6	67	402
CA50	2	10.0	8	23	184

RESUMO DO AÇO

AÇO	DIAM (mm)	C.TOTAL (m)	PESO + 10% (kg)
CA50	10.0	5.0	1.2
CA60	5.0	1.8	0.7

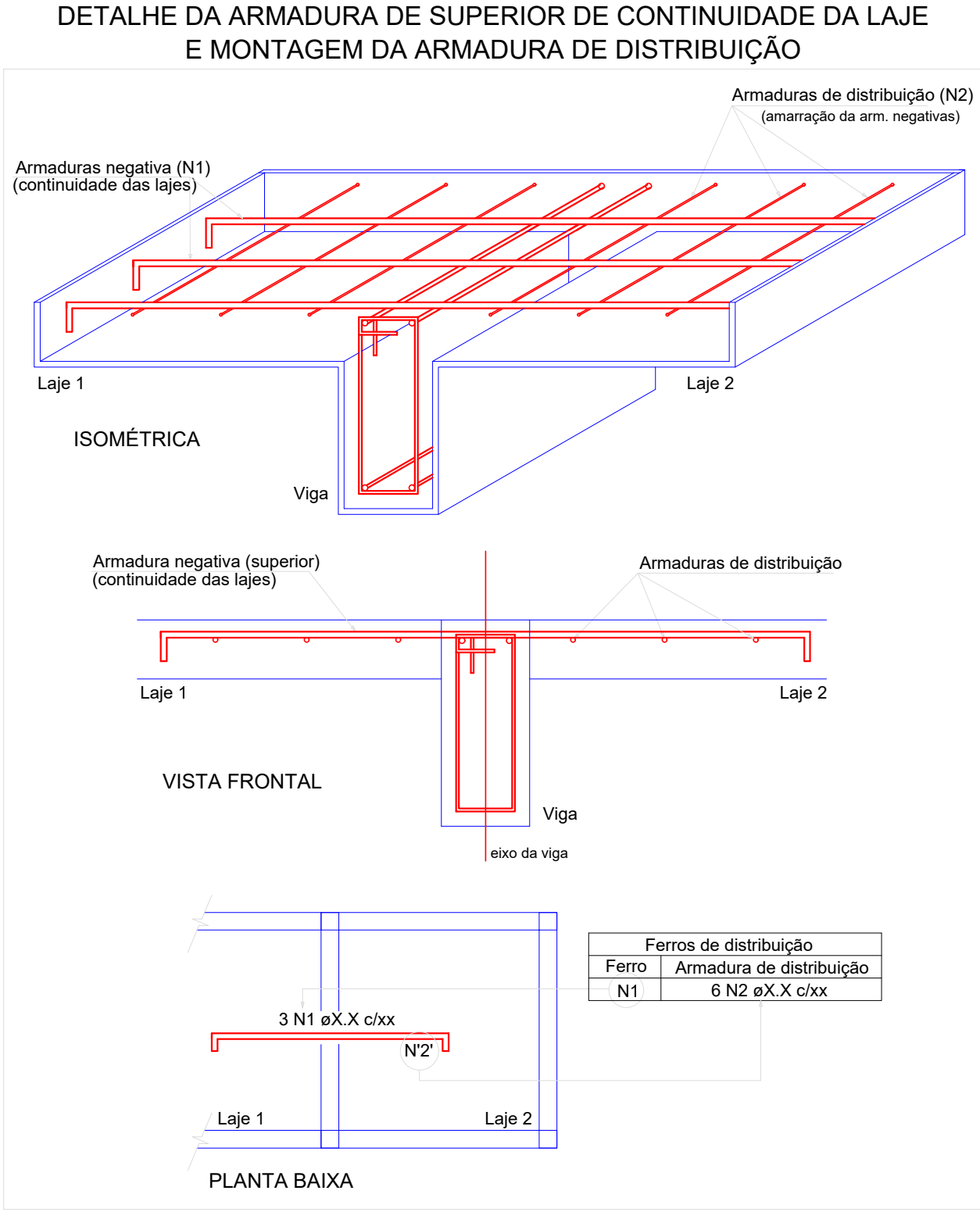
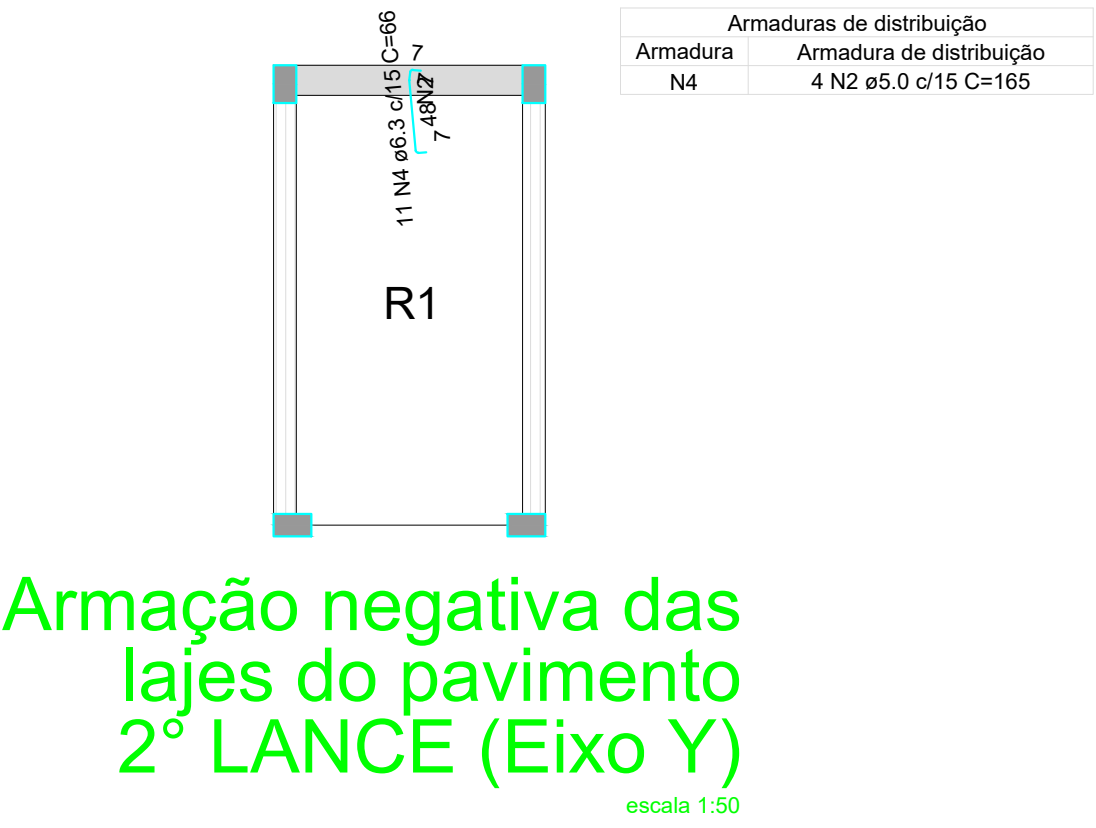
PESO TOTAL (kg)

CA50 1.2

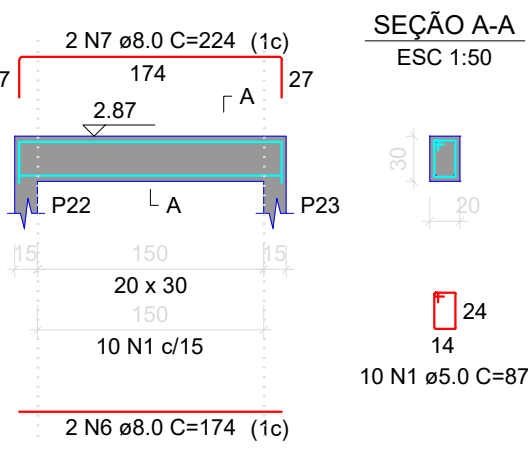
CA60 0.7

Volume de concreto (C-25) = 0.02 m³

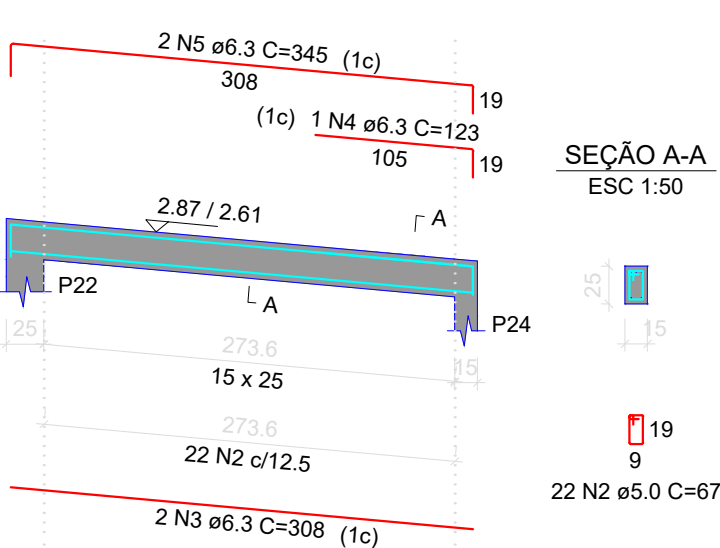
Área de forma = 0.42 m²



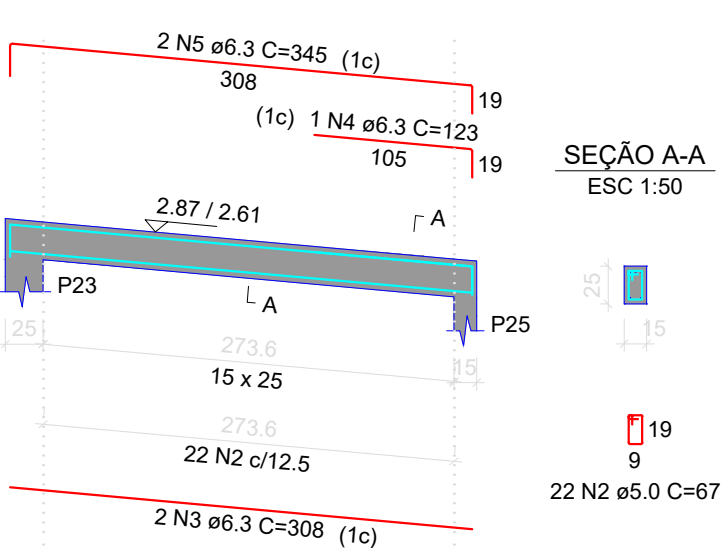
V1 (20 x 30)



V2 (15 x 25)



V3 (15 x 25)



RELAÇÃO DO AÇO

AÇO	N	DIAM (mm)	QUANT	C.UNIT (cm)	C.TOTAL (cm)
CA60	1	5.0	10	67	670
CA50	2	5.0	44	67	2948
CA50	3	6.3	4	308	1232
CA50	4	6.3	2	123	246
CA50	5	6.3	4	345	1380
CA50	6	8.0	2	174	348
CA60	7	8.0	2	224	448

RESUMO DO AÇO

AÇO	DIAM (mm)	C.TOTAL (m)	PESO + 10% (kg)
CA50	6.3	28.6	7.7
CA60	5.0	38.2	3.5

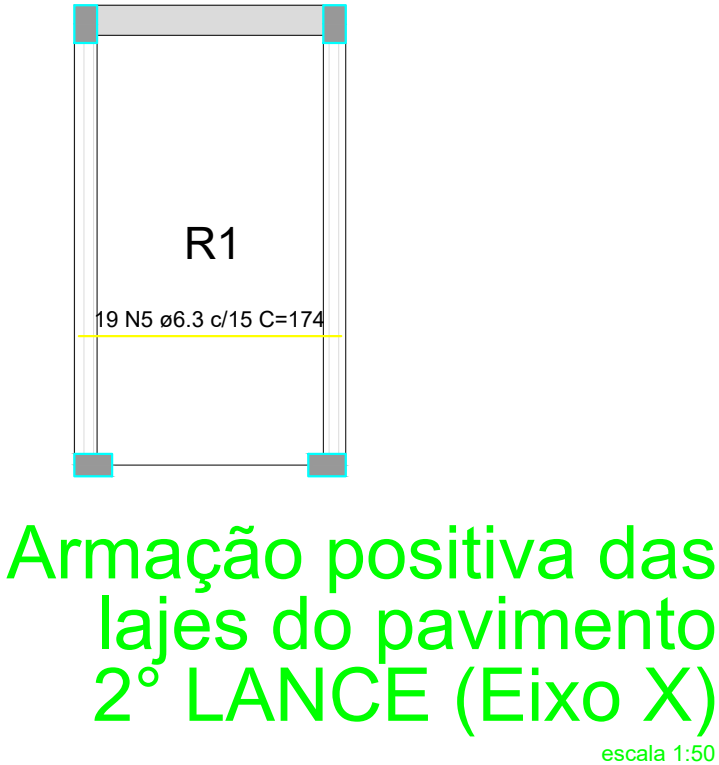
PESO TOTAL (kg)

CA50 11.1

CA60 6.5

Volume de concreto (C-25) = 0.34 m³

Área de forma = 5.50 m²



ESTADO DE MATO GROSSO PREFEITURA MUNICIPAL DE BARRA DO GARÇAS-MT RUA CARAJÁS, 522 CENTRO, BARRA DO GARÇAS-MT - CEP:78.600-907		SECRETARIA MUNICIPAL DE PLANEJAMENTO URBANO E OBRAS	Folha : 14/14
COORDENADAS: 15°53'18.25" S 52°15'27.34" W		APROVAÇÃO	
Obra : PROJETO ESTRUTURAL DOM BOSCO - RAMPA		Conteúdo : PROJETO ESTRUTURAL - DETALHAMENTO DE PILARES E VIGAS DO 2º LANCE DO TRECHO 3.	
Local : RUA PRIMEIRO DE MAIO, N° 598, CEP: 78.600-008, Barra do Garças - MT		Propriedade : Prefeitura Municipal Barra do Garças	
Proprietário : Prefeitura Municipal De Barra Do Garças		Autor do projeto : Responsável Técnico	
Área Construída:		Dimensões:	
Arquivo : CAD		Data : SETEMBRO/2021	
		Projetista :	
		INDICADA	